



Vivir mejor es simple.

ERRE16.UY

**R16**  
ROOSEVELT  
RESIDENCES

ERRE<sup>16</sup>

Las imágenes expuestas son meramente ilustrativas y referenciales, por lo tanto podrían no representar exactamente la realidad.

# ÍNDICE

# ERRE<sup>16</sup>

Erre16	02
Ubicación	06
El Proyecto	13
Las Plantas	18
Las Unidades	25
Memoria Descriptiva	35



# 01

## ERRE 16

Erre16 es un edificio de departamentos ubicado en Cantegril, PDE, Maldonado. Está pensado como un espacio para vivir accesible, rodeado de verde, y con lugares comunes para residentes que llevan una vida activa y conectada con lo esencial.

Vivir mejor es simple.



Es momento de soltar todo el peso que cargamos, y mirar nuestra vida, con foco en el presente.

De no pensar en rutinas, ni grandes desafíos, sino de grandes días, tan perfectos como sencillos.

Respirar, improvisar y sonreír. Dejar que los planes sean nuevos y que todo lo que hagamos nos sume en bienestar.

Porque la vida es perfecta cuando entendemos que cuanto más la llenamos, más ligera se siente.

ROOSEVELT **R16** RESIDENCES



ERRE16.UY



Vivir Ligero

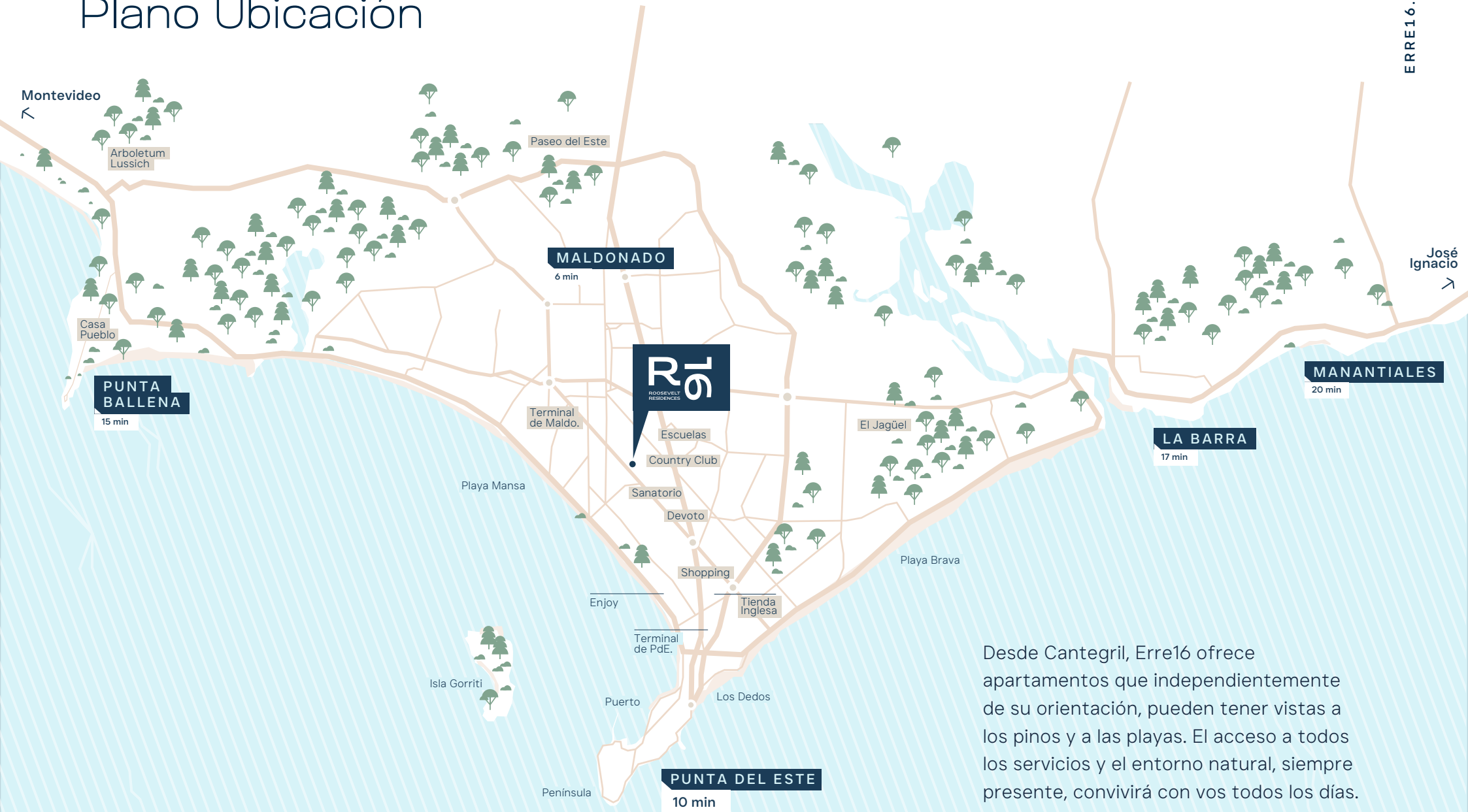
ERRE16.UY



## UBICACIÓN

Ubicado en la parada 16, de la icónica Roosevelt en Punta del Este, Erre16 ofrece proximidad a servicios, centros educativos y deportivos, un escenario ideal para residir en la ciudad al alcance de todo.

# Plano Ubicación



Desde Cantegril, Erre16 ofrece apartamentos que independientemente de su orientación, pueden tener vistas a los pinos y a las playas. El acceso a todos los servicios y el entorno natural, siempre presente, convivirá con vos todos los días.



Terminal de Maldonado

Macromercado

Cine Teatro Cantegril

Lobos Rugby Club

Woodside School

Dreamdays Collage

Cantegril Country Club

International Collage

Cine Teatro Cantegril

Complejo Arcobaleno

**R16**  
ROOSEVELT RESIDENCES

Sanatorio Cantegril

Devoto Fresh Market

Playa Mansa

Río de La Plata

Mirador Parada 16



## Estructura

11 niveles y 2 subsuelos

## 68 Aptos

Monoambientes y apartamentos de 1 y 2 dormitorios

## Áreas comunes

Estacionamiento privado

Piscina

Cafetería

Cowork

Amplios Jardines

Mirador 360°

Parrilleros

Lavandería

Disfrutá de las vistas 360  
desde la terraza

Vistas al bosque,  
el mar y la ciudad.

ERRE16.UY



ERRE16.UY



**R** **16**  
ROOSEVELT  
RESIDENCES

Cantegril es un barrio residencial. Es el punto ideal para vivir de forma permanente, o tener un ingreso de renta durante la temporada alta de verano y la temporada de invierno, gracias a su cercanía a los mejores colegios y universidades privadas, centros culturales y deportivos, a la península y a las playas Mansa y Brava.



ERRE16.UY



## A solo 5 minutos...

- Colegios Privados.
- Universidades UCU, CLAEH, CURE.
- Punta del Este Shopping.
- Atlántico Shopping.
- Supermercados.
- Sanatorios Cantegril y Mautone.
- Terminales de Buses.

# OSB

## EL PROYECTO

Erre16 se levanta ordenado y respetuoso de su ambiente. Las unidades de departamentos, con fachadas de vidrio y terrazas a lo largo, ofrecen vistas amplias, una enorme luminosidad y el resguardo del clima de Punta del Este.



# R16

ROOSEVELT  
RESIDENCES

Una gran plaza de acceso y jardines te reciben y te invitan a dejar la ciudad atrás. Erre16 te ofrece, además, un café, piscina y estacionamiento de bicicletas, servicios esenciales para acompañar el estilo de vida de ciudad.

También, dos parrilleros grandes, un espacio de cowork, jardines y un mirador te esperan para establecer encuentros de comunidad en escenarios que tienen una fuerte presencia de la naturaleza.





Vivir liviano  
y dejar entrar la  
naturaleza a casa.

Todos los apartamentos ofrecen vistas despejadas que dejan entrar el verde para gozar de los escenarios naturales representados por los bosques de pinos, la playa y el mar. La forma en que Erre16 está pensado, deja que la naturaleza sea parte de tu vida, incluso en momentos indoor.



El edificio tiene 11 niveles y 2 subsuelos, desglosados en el nivel de acceso, 9 niveles destinados a apartamentos y un nivel especialmente concedido al mirador.

El complejo integra un total de 68 plazas de estacionamientos y 68 apartamentos de tipo monoambientes, de 1 y 2 dormitorios.

Práctico, liviano y transparente,  
R16 se integra a lo mejor del este  
con relax y desenfreno.

## Una vida ligera



### VISUALES DE PISO A TECHO

Los generosos paneles de vidrio te conectan de manera permanente con vistas amplias y escenarios luminosos. Por las noches, te unen con el escenario parpadeante de las luces de la ciudad y la tranquilidad propia del final del día.

### SENTIR EL AIRE DEL ESTE

Todos los apartamentos están provistos de amplias terrazas que, junto a la posibilidad de acceso permanente al nivel mirador, consiguen que el aire del este verdaderamente conviva con vos, todos los días.



### MINIMALISMO Y OPTIMISMO

El diseño y la calidad constructiva de cada unidad, con materiales en claves tonales de luz y claridad, son otro símbolo de despojo y liviandad, que te inspirarán la ambientación de espacios cargados de optimismo y buena energía.

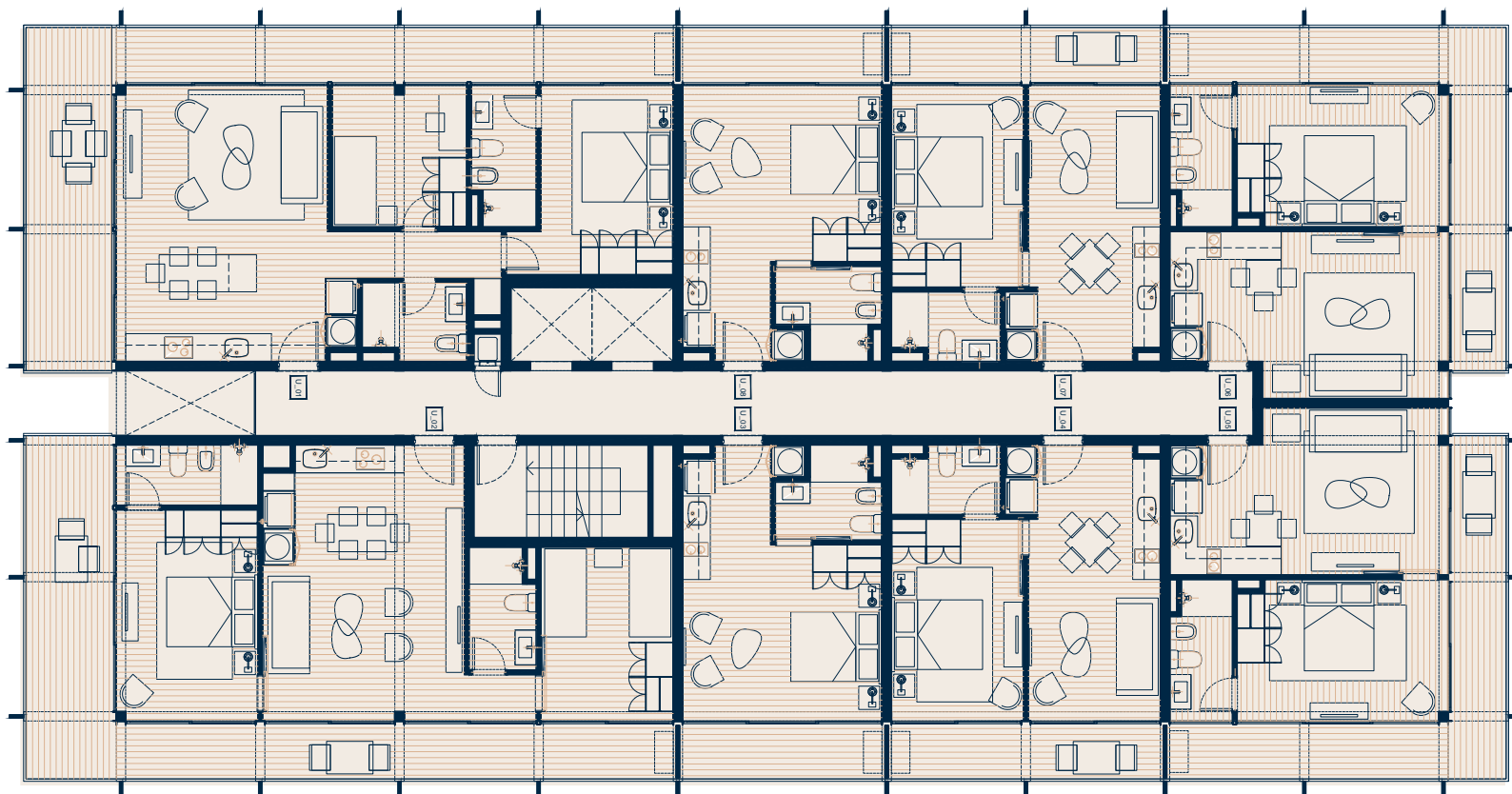
# D4

## LAS PLANTAS

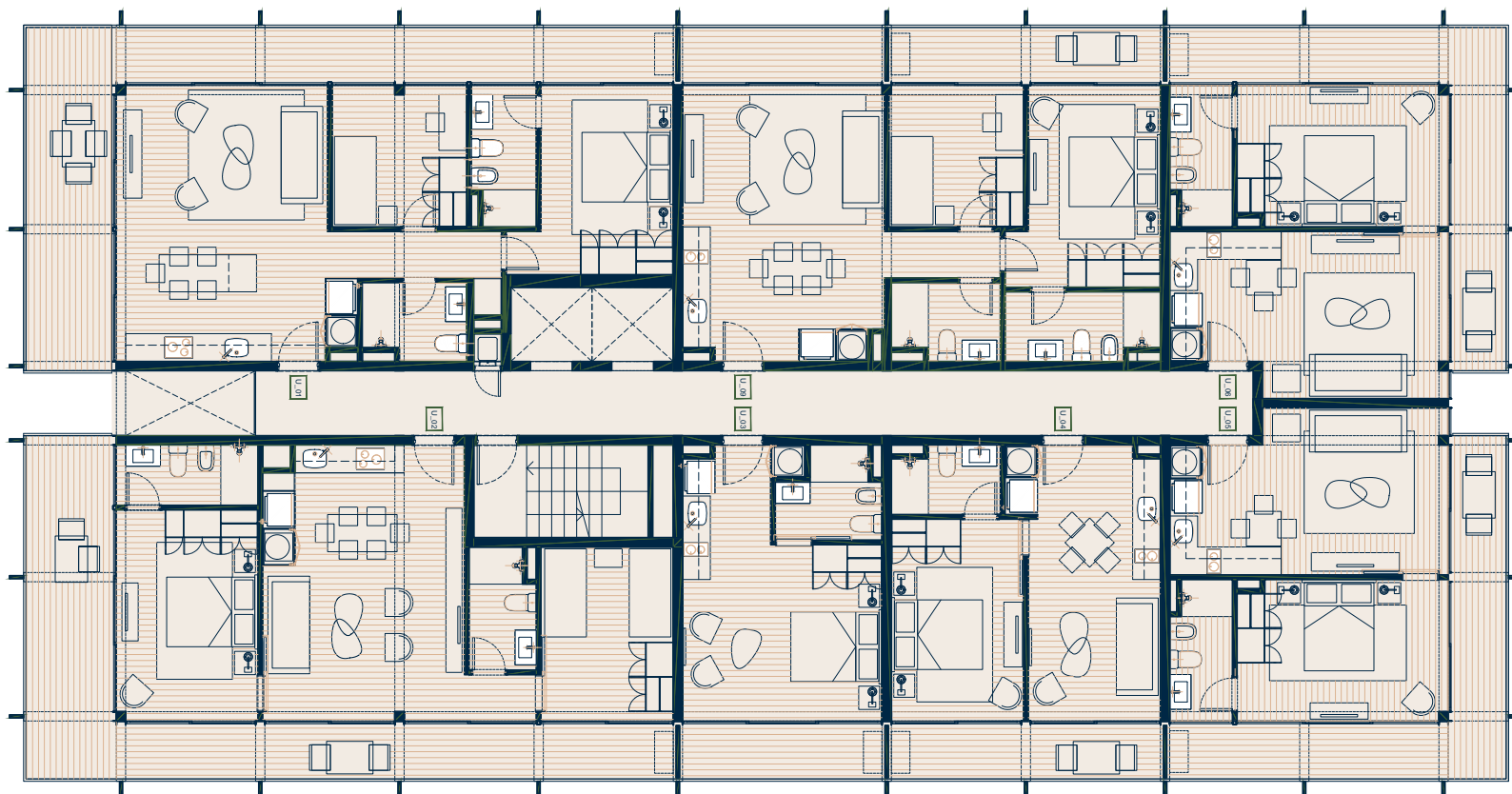
En las siguientes páginas te ofrecemos los detalles de zonificación, a la vez que las tipologías de niveles, tanto los residenciales como los de servicios o áreas comunes.



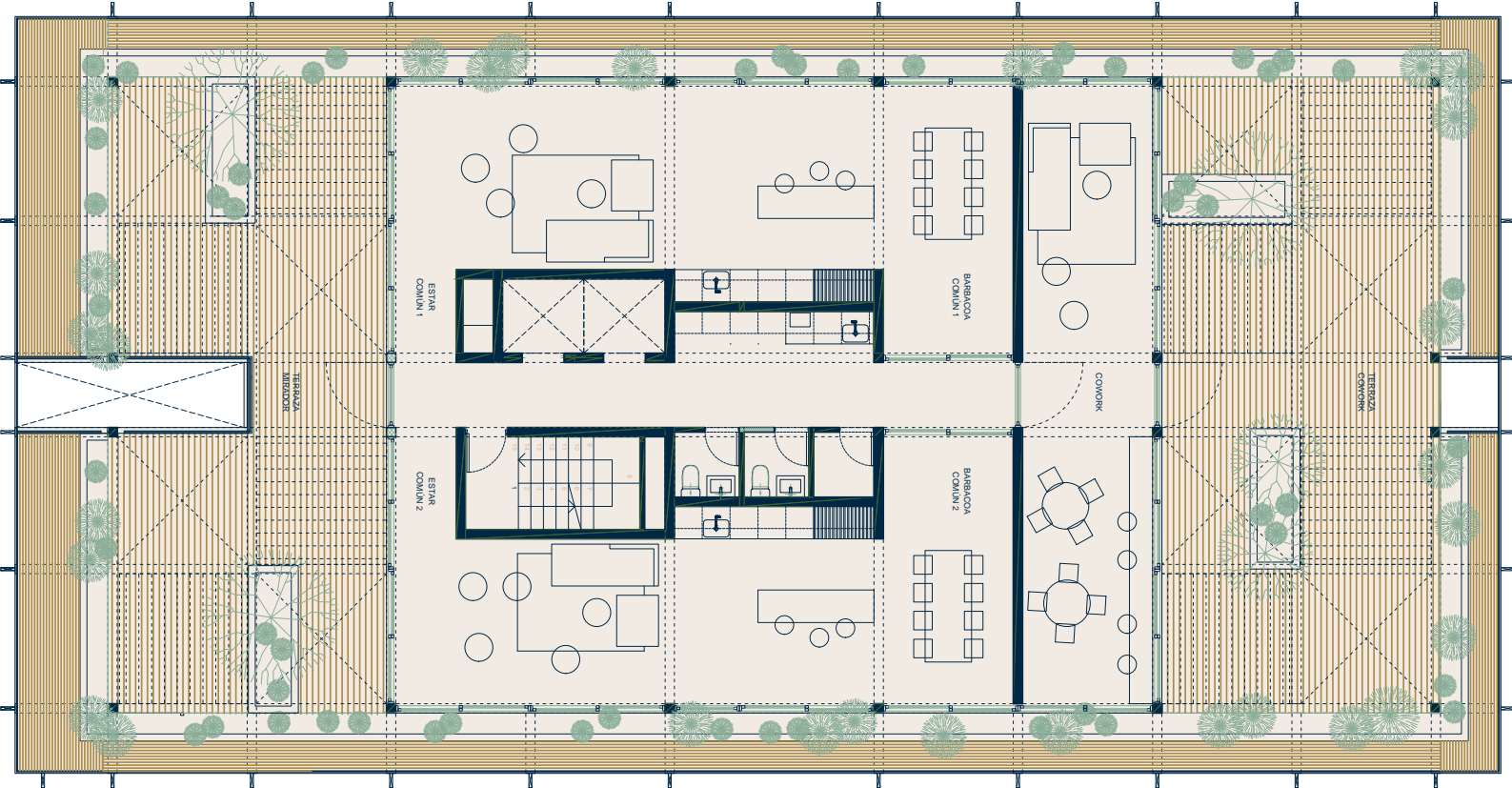
# PB, Pisos 2, 4, 6 y 8



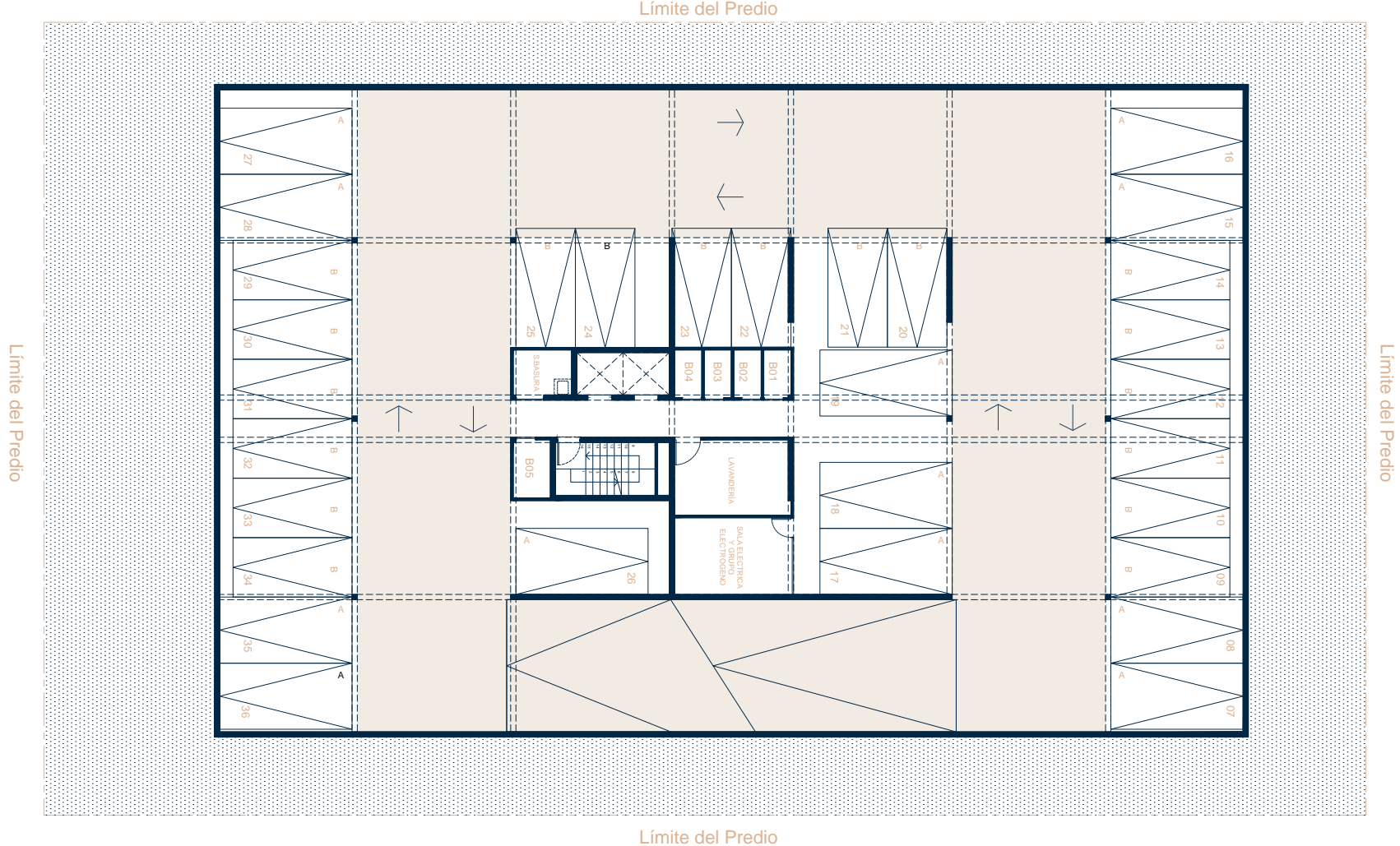
# Pisos 1, 3, 5 y 7



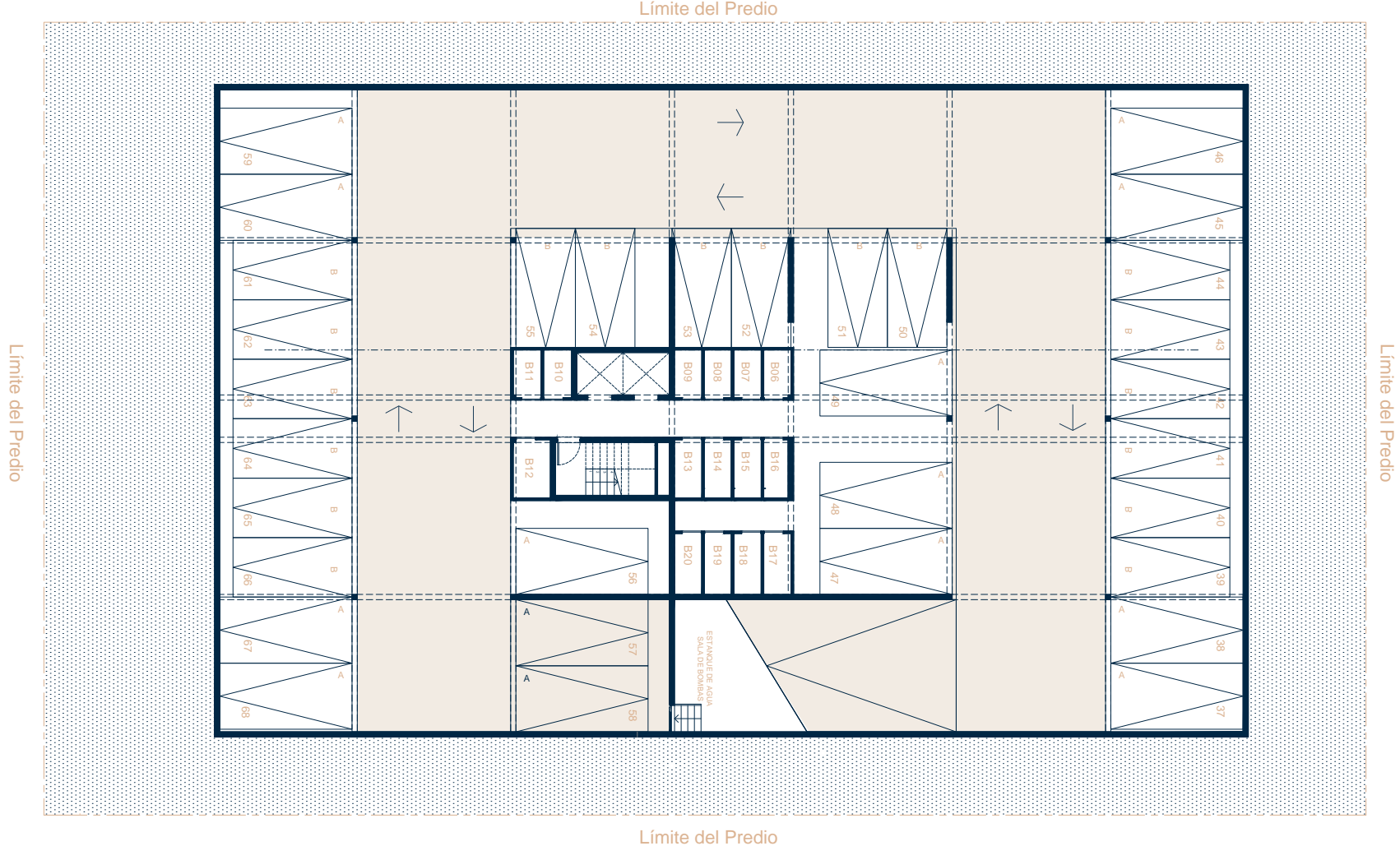
# Mirador



# Planta Nivel Subsuelo Estacionamiento 07-36



# Planta Nivel Subsuelo Estacionamiento 37-68



# 05

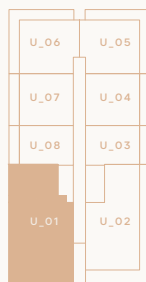
## LAS UNIDADES

Erre16 ofrece 68 apartamentos de tipo monoambientes de 1 y 2 dormitorios, con 68 estacionamientos. A continuación, presentamos los diferentes tipos de unidades en planos técnicos.

# Unidades

001, 101, 201,  
301, 401, 501,  
601, 701, 801

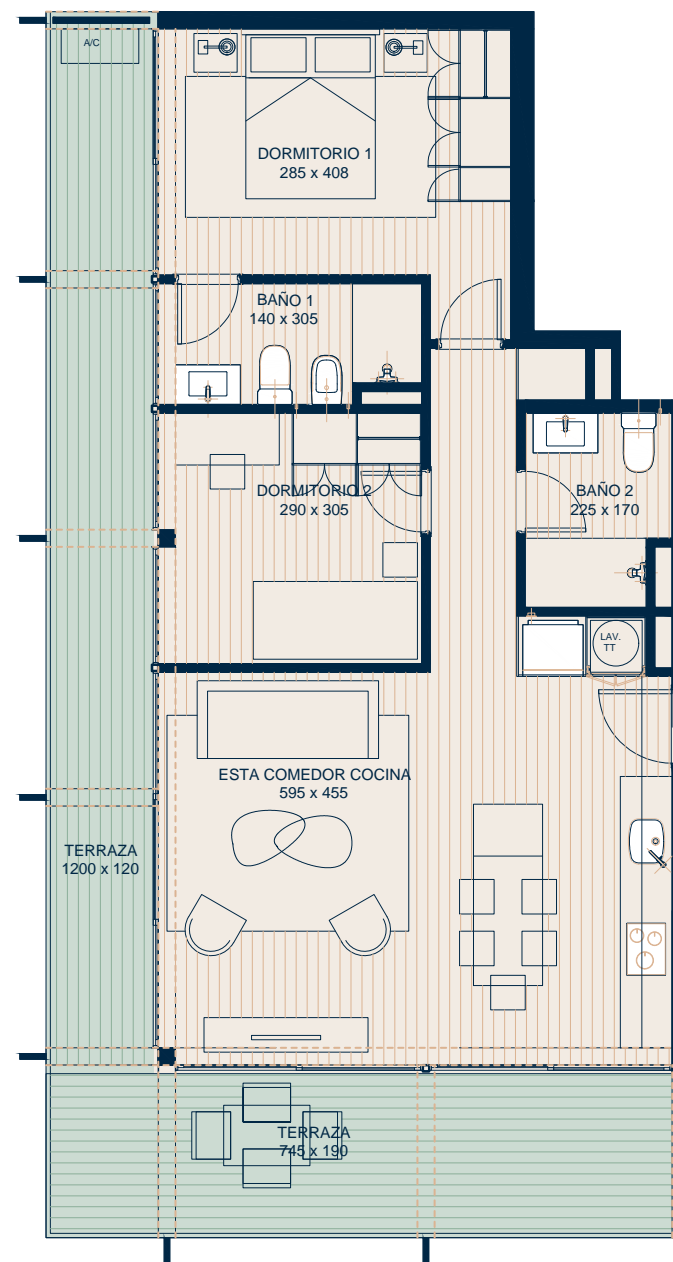
## TIPOLOGÍA 2D / 2B



Área Privada	69,12 m <sup>2</sup>
Área Terraza	28,79 m <sup>2</sup>
Área Común	10,62 m <sup>2</sup>
<b>Área Total</b>	<b>108,53 m<sup>2</sup></b>

ERRE16.UY

ERRE<sup>16</sup>

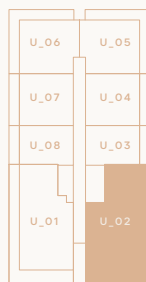


El área privada es el 100% de los espacios y muros interiores, muros exteriores y muros separativos de áreas comunes, el 50% de muros separativos entre unidades y el 100% de ductos internos de la unidad. El área privada no corresponde al área según plano de mensura. El área de terraza es el 100% del espacio. El equipamiento es indicativo y se representa en los gráficos solo a título informativo. Las áreas comunes corresponden al porcentaje de palier en relación proporcional al área privada de cada apartamento que accede por el mismo. También al porcentaje de áreas comunes proporcional al área privada. Las dimensiones y contenidos están sujetas a posibles variaciones de orden estético, funcional o reglamentario, tanto de espacios comunes o propios, siempre dentro de lo estipulado por las normativas vigentes.

# Unidades

002, 102, 202,  
302, 402, 502,  
602, 702, 802

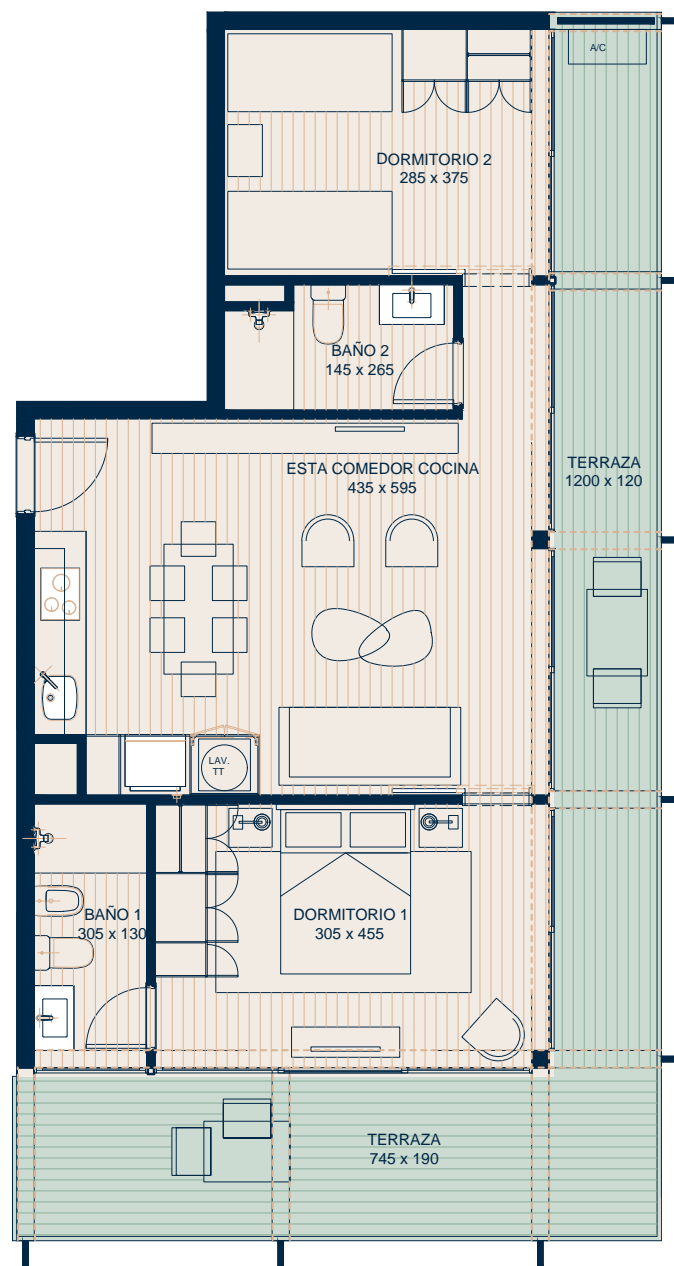
## TIPOLOGÍA 2D / 2B



Área Privada	66,56 m <sup>2</sup>
Área Terraza	28,79 m <sup>2</sup>
Área Común	10,40 m <sup>2</sup>
<b>Área Total</b>	<b>105,75 m<sup>2</sup></b>

ERRE16.UY

ERRE<sup>16</sup>

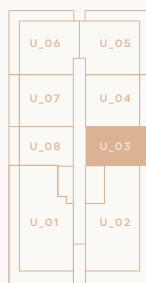


El área privada es el 100% de los espacios y muros interiores, muros exteriores y muros separativos de áreas comunes, el 50% de muros separativos entre unidades y el 100% de ductos internos de la unidad. El área privada no corresponde al área según plano de mensura. El área de terraza es el 100% del espacio. El equipamiento es indicativo y se representa en los gráficos solo a título informativo. Las áreas comunes corresponden al porcentaje de palier en relación proporcional al área privada de cada apartamento que accede por el mismo. También al porcentaje de áreas comunes proporcional al área privada. Las dimensiones y contenidos están sujetas a posibles variaciones de orden estético, funcional o reglamentario, tanto de espacios comunes o propios, siempre dentro de lo estipulado por las normativas vigentes.

# Unidades

003, 103, 203,  
303, 403, 503,  
603, 703, 803

## TIPOLOGÍA ESTUDIO



Área Privada 28,34 m<sup>2</sup>

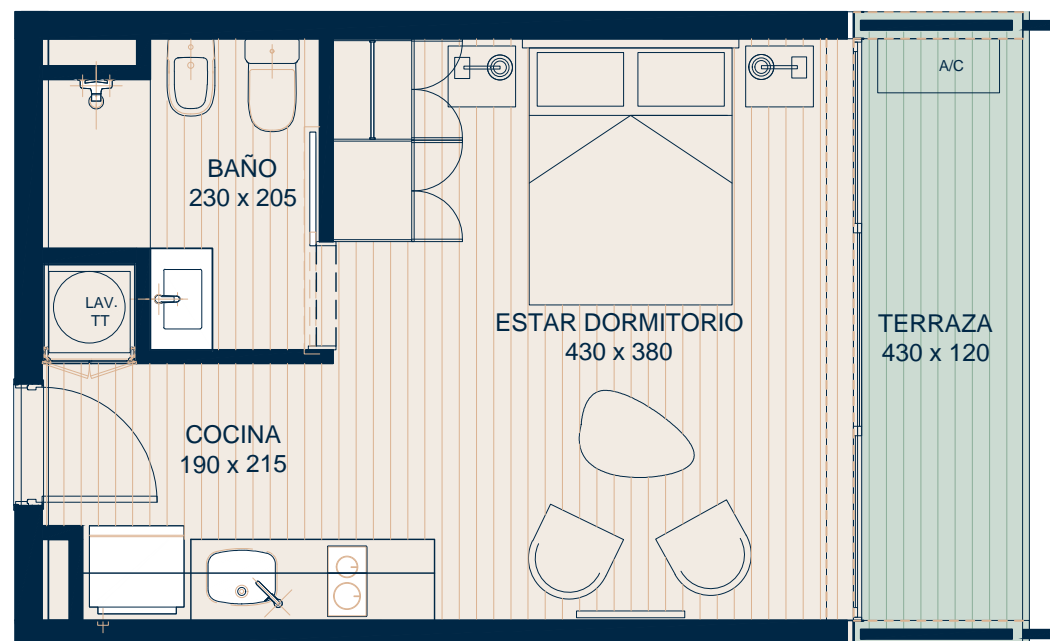
Área Terraza 5,40 m<sup>2</sup>

Área Común 7,12 m<sup>2</sup>

Área Total 40,86 m<sup>2</sup>

ERRE16.UY

ERRE<sup>16</sup>

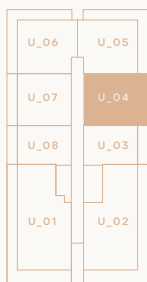


El área privada es el 100% de los espacios y muros interiores, muros exteriores y muros separativos de áreas comunes, el 50% de muros separativos entre unidades y el 100% de ductos internos de la unidad. El área privada no corresponde al área según plano de mensura. El área de terraza es el 100% del espacio. El equipamiento es indicativo y se representa en los gráficos solo a título informativo. Las áreas comunes corresponden al porcentaje de palier en relación proporcional al área privada de cada apartamento que accede por el mismo. También al porcentaje de áreas comunes proporcional al área privada. Las dimensiones y contenidos están sujetas a posibles variaciones de orden estético, funcional o reglamentario, tanto de espacios comunes o propios, siempre dentro de lo estipulado por las normativas vigentes.

# Unidades

004, 104, 204,  
304, 404, 504,  
604, 704, 804

## TIPOLOGÍA 1D / 1B



Área Privada 37,50 m<sup>2</sup>

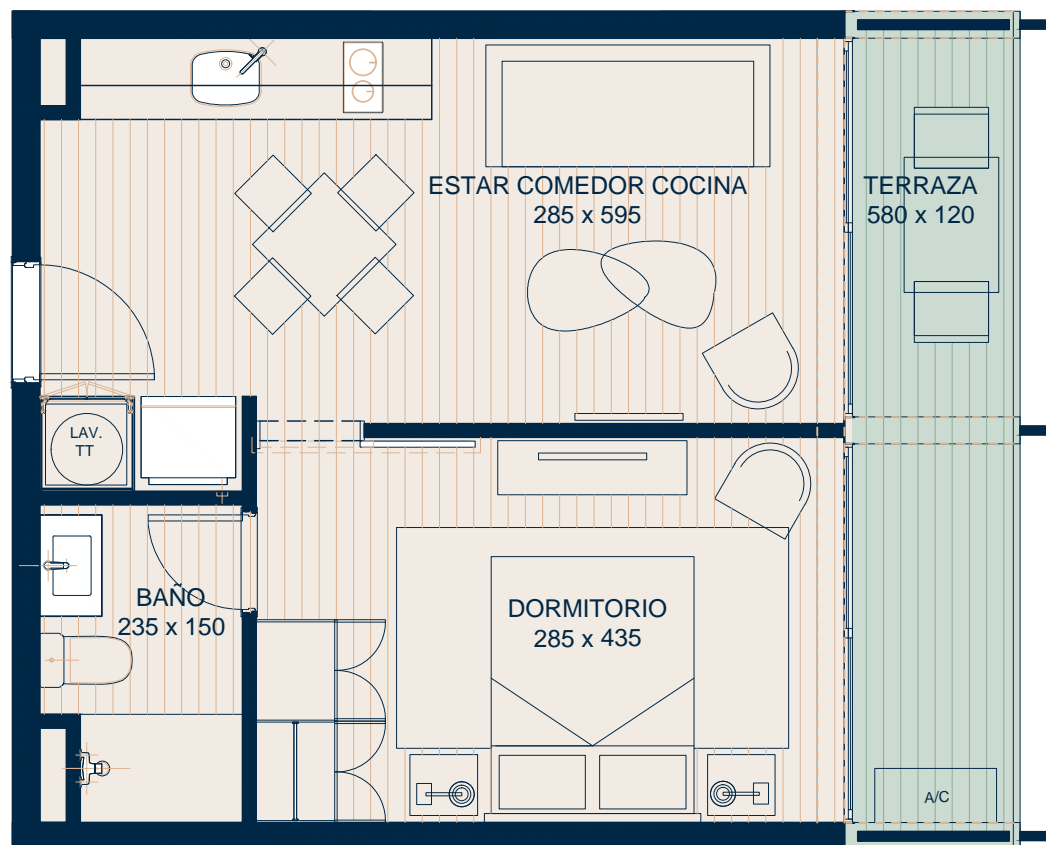
Área Terraza 7,20 m<sup>2</sup>

Área Común 7.91 m<sup>2</sup>

**Área Total 52,61 m<sup>2</sup>**

ERRE16.UY

ERRE<sup>16</sup>

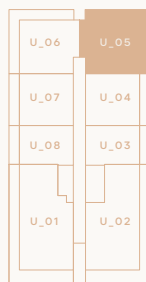


El área privada es el 100% de los espacios y muros interiores, muros exteriores y muros separativos de áreas comunes, el 50% de muros separativos entre unidades y el 100% de ductos internos de la unidad. El área privada no corresponde al área según plano de mensura. El área de terraza es el 100% del espacio. El equipamiento es indicativo y se representa en los gráficos solo a título informativo. Las áreas comunes corresponden al porcentaje de palier en relación proporcional al área privada de cada apartamento que accede por el mismo. También al porcentaje de áreas comunes proporcional al área privada. Las dimensiones y contenidos están sujetas a posibles variaciones de orden estético, funcional o reglamentario, tanto de espacios comunes o propios, siempre dentro de lo estipulado por las normativas vigentes.

# Unidades

005, 105, 205,  
305, 405, 505,  
605, 705, 805

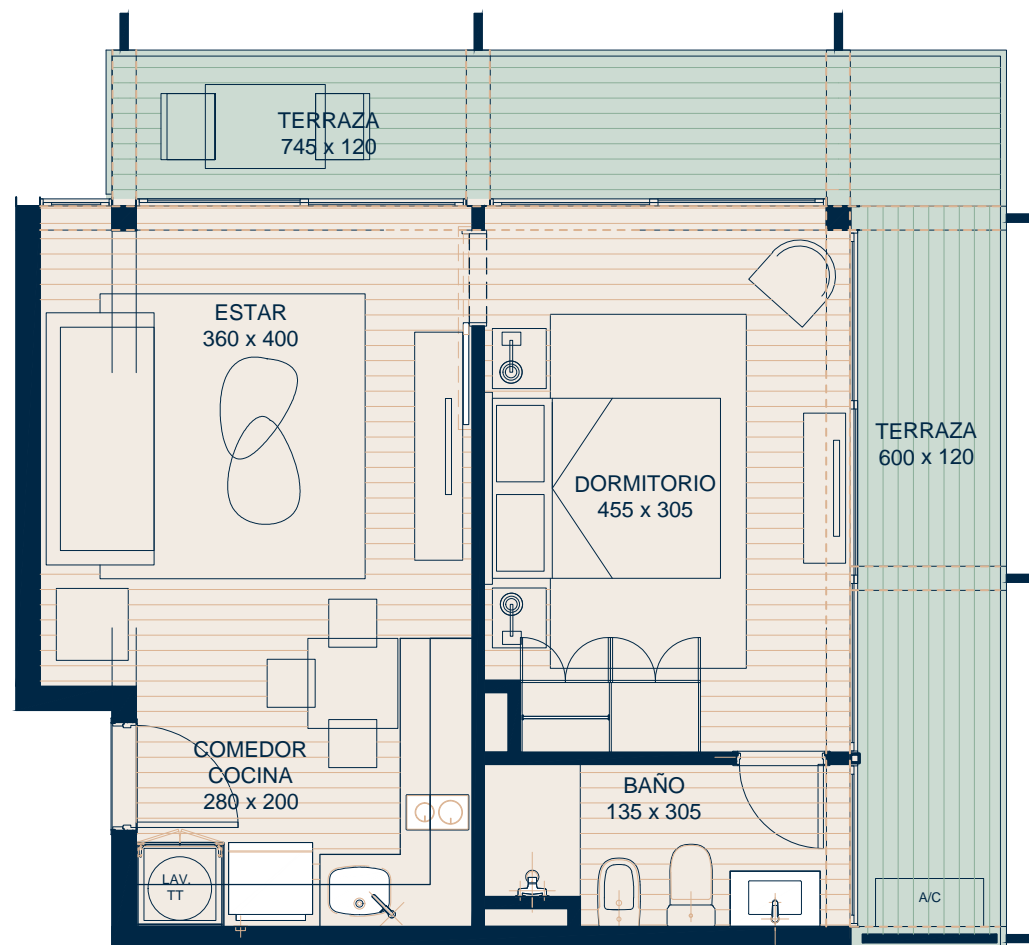
## TIPOLOGÍA 1D / 1B



Área Privada	41,75 m <sup>2</sup>
Área Terraza	16,44 m <sup>2</sup>
Área Común	8,27 m <sup>2</sup>
<b>Área Total</b>	<b>66,46 m<sup>2</sup></b>

ERRE16.UY

ERRE<sup>16</sup>

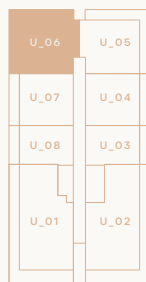


El área privada es el 100% de los espacios y muros interiores, muros exteriores y muros separativos de áreas comunes, el 50% de muros separativos entre unidades y el 100% de ductos internos de la unidad. El área privada no corresponde al área según plano de mensura. El área de terraza es el 100% del espacio. El equipamiento es indicativo y se representa en los gráficos solo a título informativo. Las áreas comunes corresponden al porcentaje de palier en relación proporcional al área privada de cada apartamento que accede por el mismo. También al porcentaje de áreas comunes proporcional al área privada. Las dimensiones y contenidos están sujetas a posibles variaciones de orden estético, funcional o reglamentario, tanto de espacios comunes o propios, siempre dentro de lo estipulado por las normativas vigentes.

# Unidades

006, 106, 206,  
306, 406, 506,  
606, 706, 806

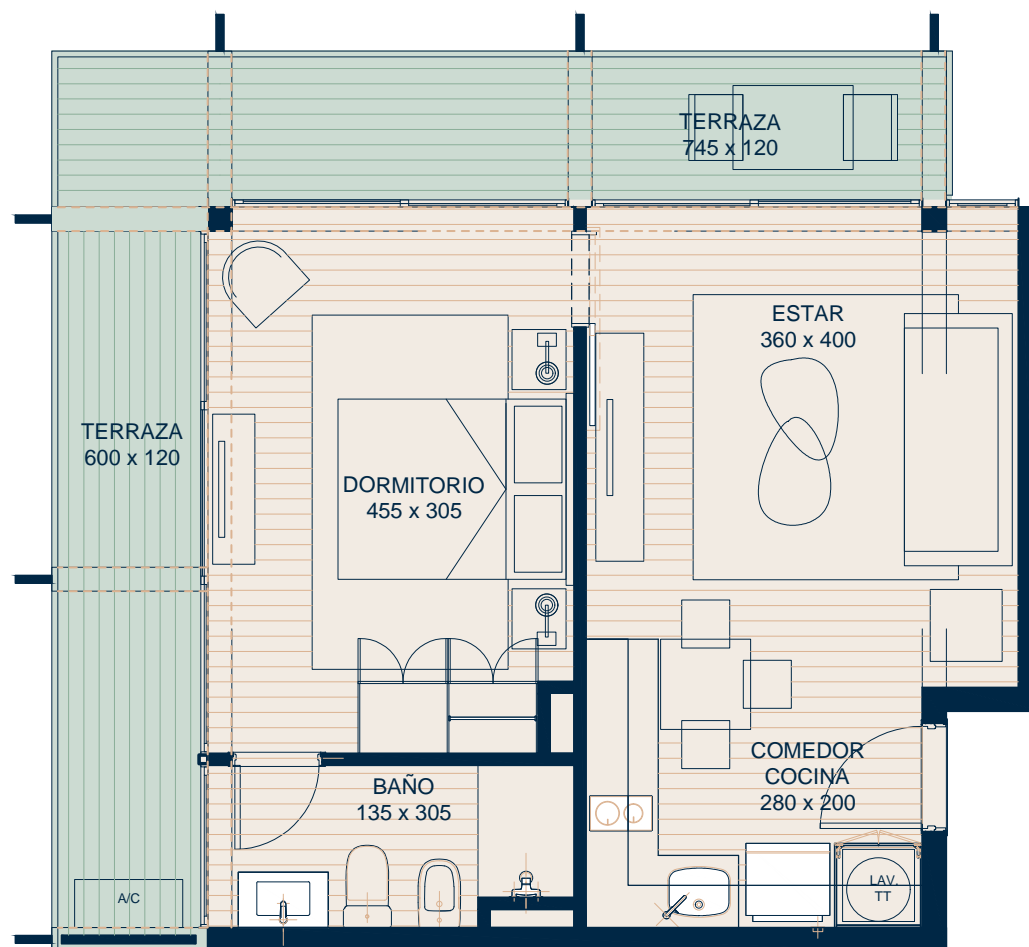
## TIPOLOGÍA 1D / 1B



Área Privada	41,75 m <sup>2</sup>
Área Terraza	16,44 m <sup>2</sup>
Área Común	8,27 m <sup>2</sup>
<b>Área Total</b>	<b>66,46 m<sup>2</sup></b>

ERRE16.UY

ERRE<sup>16</sup>



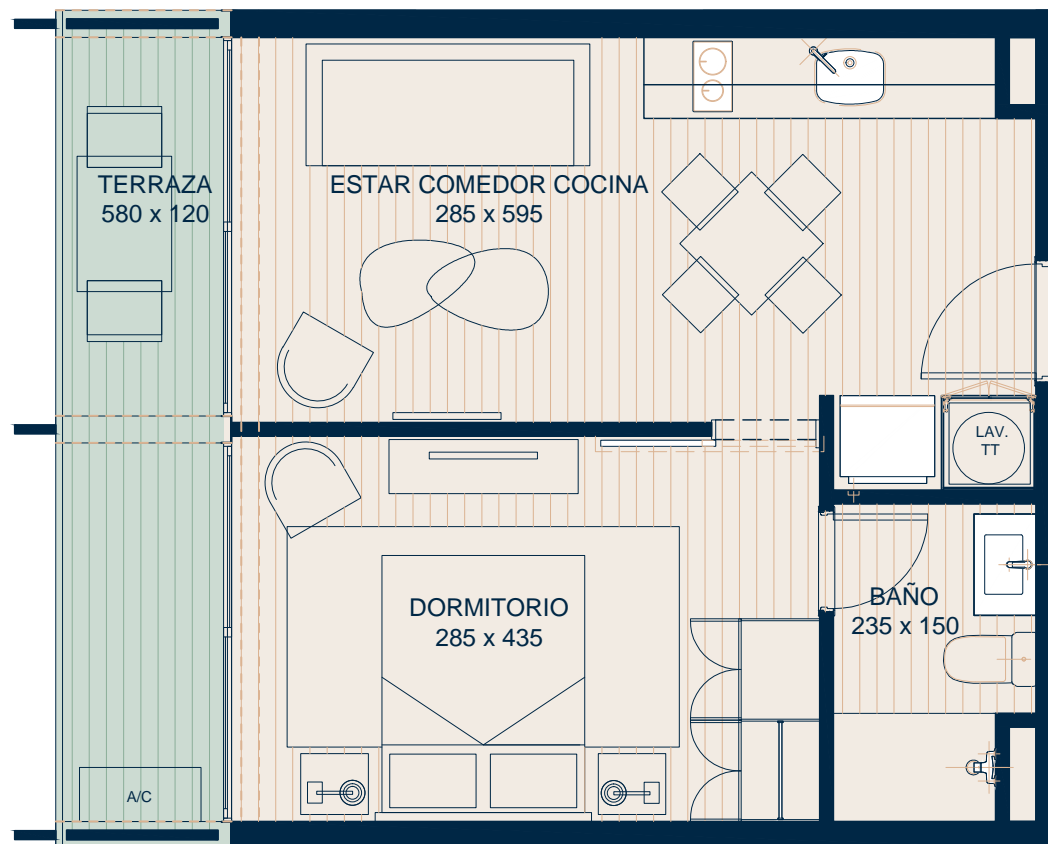
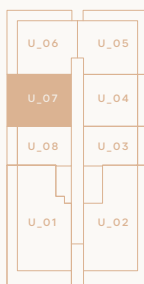
El área privada es el 100% de los espacios y muros interiores, muros exteriores y muros separativos de áreas comunes, el 50% de muros separativos entre unidades y el 100% de ductos internos de la unidad. El área privada no corresponde al área según plano de mensura. El área de terraza es el 100% del espacio. El equipamiento es indicativo y se representa en los gráficos solo a título informativo. Las áreas comunes corresponden al porcentaje de palier en relación proporcional al área privada de cada apartamento que accede por el mismo. También al porcentaje de áreas comunes proporcional al área privada. Las dimensiones y contenidos están sujetas a posibles variaciones de orden estético, funcional o reglamentario, tanto de espacios comunes o propios, siempre dentro de lo estipulado por las normativas vigentes.

# Unidades

## 007, 207, 407, 607, 807

ERRE<sup>16</sup>

### TIPOLOGÍA 1D / 1B



Área Privada	37,50 m <sup>2</sup>
Área Terraza	7,20 m <sup>2</sup>
Área Común	7.91 m <sup>2</sup>
<b>Área Total</b>	<b>52,61 m<sup>2</sup></b>

ERRE16.UY

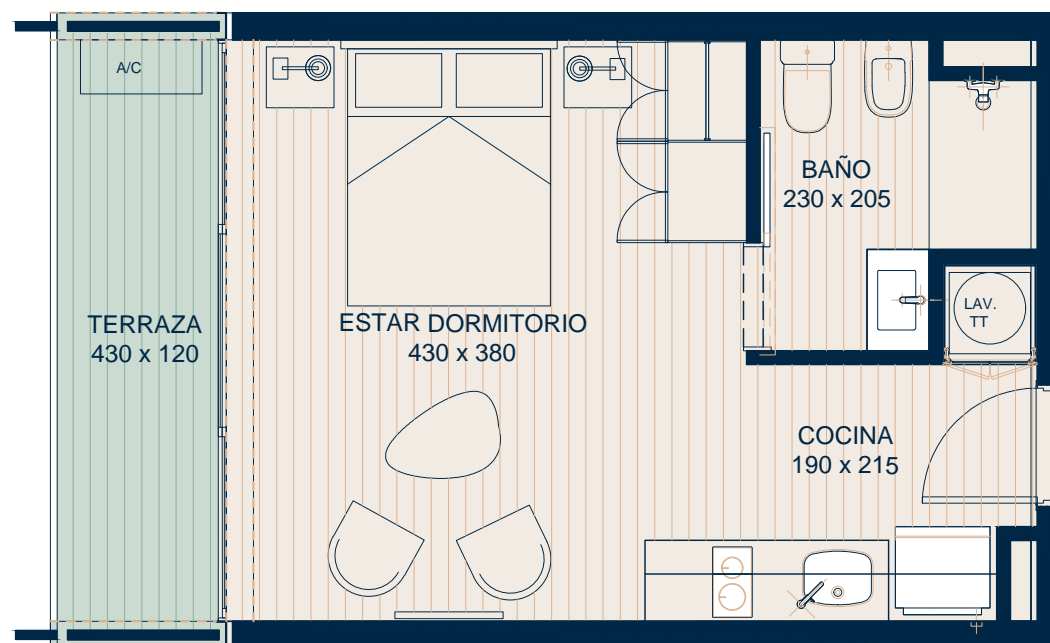
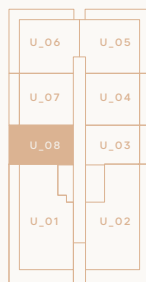


El área privada es el 100% de los espacios y muros interiores, muros exteriores y muros separativos de áreas comunes, el 50% de muros separativos entre unidades y el 100% de ductos internos de la unidad. El área privada no corresponde al área según plano de mensura. El área de terraza es el 100% del espacio. El equipamiento es indicativo y se representa en los gráficos solo a título informativo. Las áreas comunes corresponden al porcentaje de palier en relación proporcional al área privada de cada apartamento que accede por el mismo. También al porcentaje de áreas comunes proporcional al área privada. Las dimensiones y contenidos están sujetas a posibles variaciones de orden estético, funcional o reglamentario, tanto de espacios comunes o propios, siempre dentro de lo estipulado por las normativas vigentes.

# Unidades 008, 208, 408, 608, 808

ERRE<sup>16</sup>

## TIPOLOGÍA ESTUDIO



Área Privada 28,30 m<sup>2</sup>

Área Terraza 5,40 m<sup>2</sup>

Área Común 7,12 m<sup>2</sup>

Área Total 40,82 m<sup>2</sup>

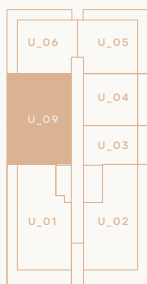
ERRE16.UY



El área privada es el 100% de los espacios y muros interiores, muros exteriores y muros separativos de áreas comunes, el 50% de muros separativos entre unidades y el 100% de ductos internos de la unidad. El área privada no corresponde al área según plano de mensura. El área de terraza es el 100% del espacio. El equipamiento es indicativo y se representa en los gráficos solo a título informativo. Las áreas comunes corresponden al porcentaje de palier en relación proporcional al área privada de cada apartamento que accede por el mismo. También al porcentaje de áreas comunes proporcional al área privada. Las dimensiones y contenidos están sujetas a posibles variaciones de orden estético, funcional o reglamentario, tanto de espacios comunes o propios, siempre dentro de lo estipulado por las normativas vigentes.

# Unidades 109, 309, 509, 709

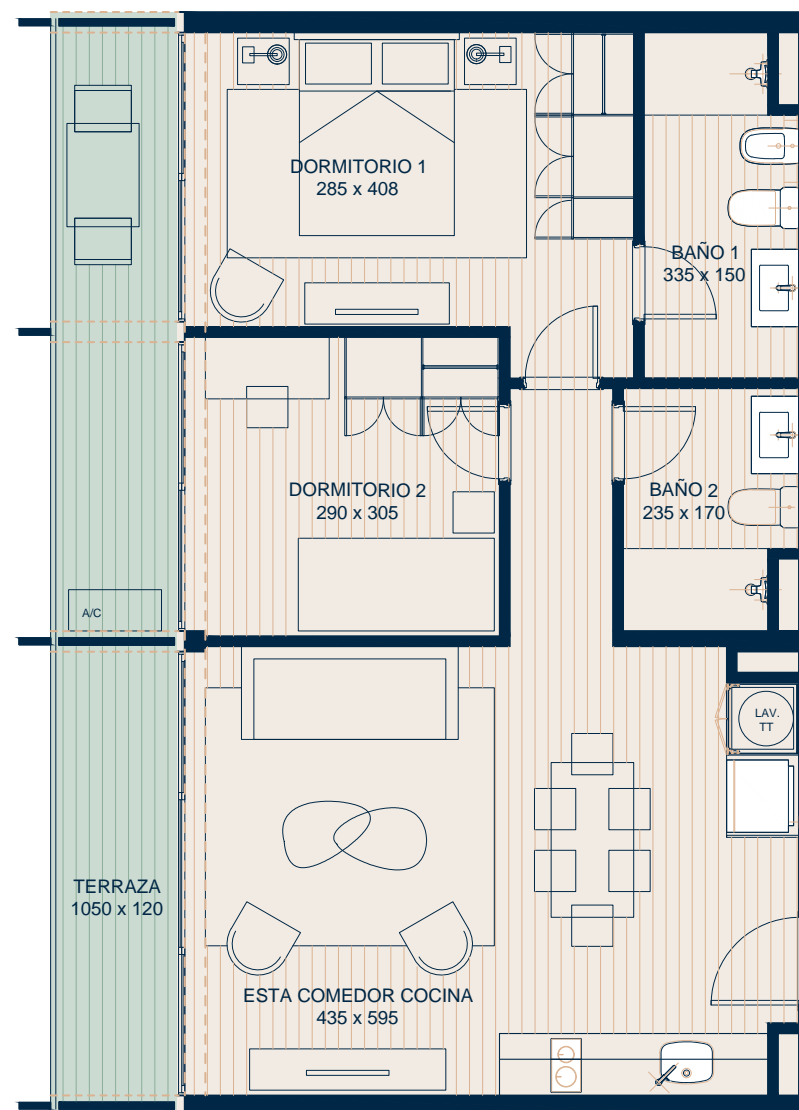
## TIPOLOGÍA 2D / 2B



Área Privada	65,80 m <sup>2</sup>
Área Terraza	12,60 m <sup>2</sup>
Área Común	10,34 m <sup>2</sup>
<b>Área Total</b>	<b>88,74 m<sup>2</sup></b>

ERRE16.UY

ERRE<sup>16</sup>



El área privada es el 100% de los espacios y muros interiores, muros exteriores y muros separativos de áreas comunes, el 50% de muros separativos entre unidades y el 100% de ductos internos de la unidad. El área privada no corresponde al área según plano de mensura. El área de terraza es el 100% del espacio. El equipamiento es indicativo y se representa en los gráficos solo a título informativo. Las áreas comunes corresponden al porcentaje de palier en relación proporcional al área privada de cada apartamento que accede por el mismo. También al porcentaje de áreas comunes proporcional al área privada. Las dimensiones y contenidos están sujetas a posibles variaciones de orden estético, funcional o reglamentario, tanto de espacios comunes o propios, siempre dentro de los estipulado por las normativas vigentes.

DES

MEMORIA  
DESCRIPTIVA

# ERRE<sup>16</sup>

Edificio de 68 unidades de apartamentos, con tipologías monoambientes, de 1 y 2 dormitorios. Con terraza propia y cubierta, ventanas piso cielo y cocina integrada. Además, cada departamento cuenta con su estacionamiento.

Al edificio se accede a través de una plaza con jardines y un café.

Cuenta con piscina, ciccleteros, ascensores de última generación, dos parrilleros comunes con increíbles vistas, un co-work, y una gran terraza mirador con jardines y pérgolas.



## Estructura y materialidad prominente

Estructura de hormigón armado con fachadas de vidrio DVH.

Cielos en hormigón visto.

Pavimentos de hormigón afinado.

Deck de WPC en terraza de apartamentos y terraza mirador.

Porcelanato en parrilleros.



## Materialidad, equipamiento y terminaciones de las unidades

Pisos de hormigón afinado en living, comedor, cocina y dormitorios.

Vidrios DVH (doble vidriado hermético) en todas las fachadas.

Aberturas de excelentes prestaciones.

Puertas de madera laminadas en PVC.

Terrazas cubiertas en todos los departamentos.

Preinstalación de AA/C individual por ambiente.

Preinstalación para TV Cable en estar y dormitorio principal.

Placares en melamina con repisas y cajones cuando corresponda.

\*Todas las terminaciones son de fácil mantenimiento.



## Cocina

Cocinas integradas, equipadas con anafe y horno.

---

Placares aéreos y bajo mesadas. Mesada de cuarzo o granito.

---

Extractor de aire además de ventana para ventilación natural.

---

Grifería de alta calidad. Piletas de acero inoxidable.

## Baños

Espejos. Mueble con bacha incorporada.

---

Yeso en cielo de baños.

---

Pavimento y ducha en porcelanato.

---

Revestimiento de muros en porcelanato, de piso a cielo.

---

Extractores de vapor. Grifería de alta calidad.

---

Inodoros con descarga doble.

# ERRE<sup>16</sup>

Te asegura que es posible una vida en el este abrazando lo esencial, sin negociar la calidad, y en profunda convivencia con los icónicos paisajes de Punta del Este.



# ERRE16

+598 94 500 599

INFO@ERRE16.UY

erre16.uy

DESARROLLA

**Grino Costa**  
DESARROLLOS

ARQUITECTURA  
Y DIRECCIÓN

**Valdeshagemann**  
ARQUITECTOS

**CASTRO  
& TAGLE**  
INMOBILIARIA

FINANCIA



COMERCIALIZA

**CAPITAL**  
Real Estate & Investments

CONSTRUYE



**SURESTE**  
CONSTRUCCIONES

BRANDING

**NÓMADE**  
ESTUDIO